

A Testnevelési Egyetem integrált laboratóriumai

Az újjáépülő egyetem
kutatóintézetei és tervezett
feladatai

Prof. Dr. h. c. Mocsai Lajos
rektor, egyetemi tanár

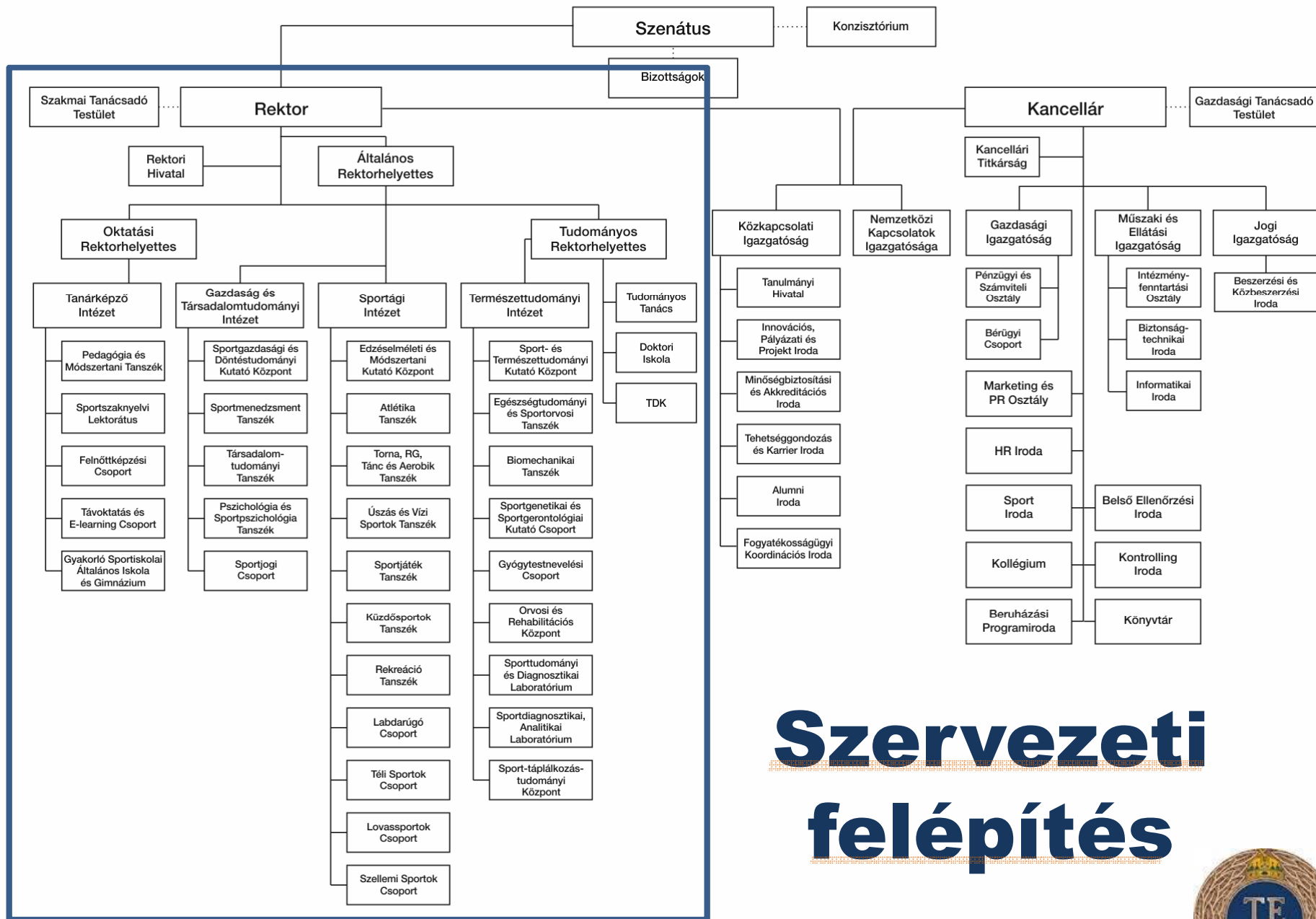
2017. szeptember 21.



Az integrált laboratóriumi rendszer

- Szervezetileg, szakmailag, és informatikai szempontból centralizált, integrált rendszerben működő laboratóriumok
- Infrastruktúra-fejlesztés, korszerű eszközök



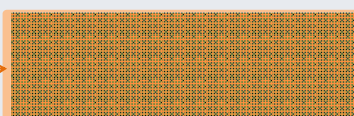
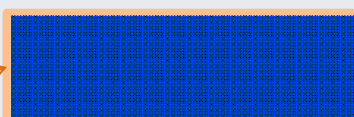
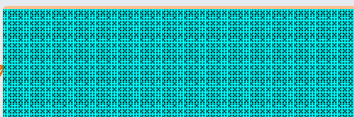
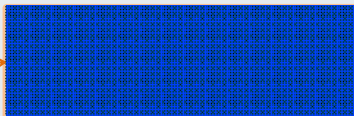
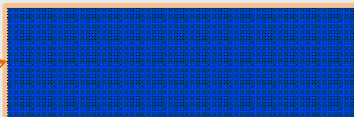
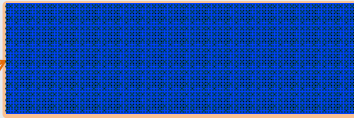
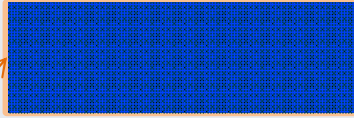
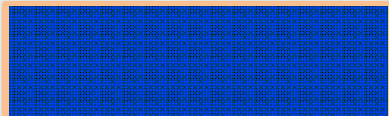
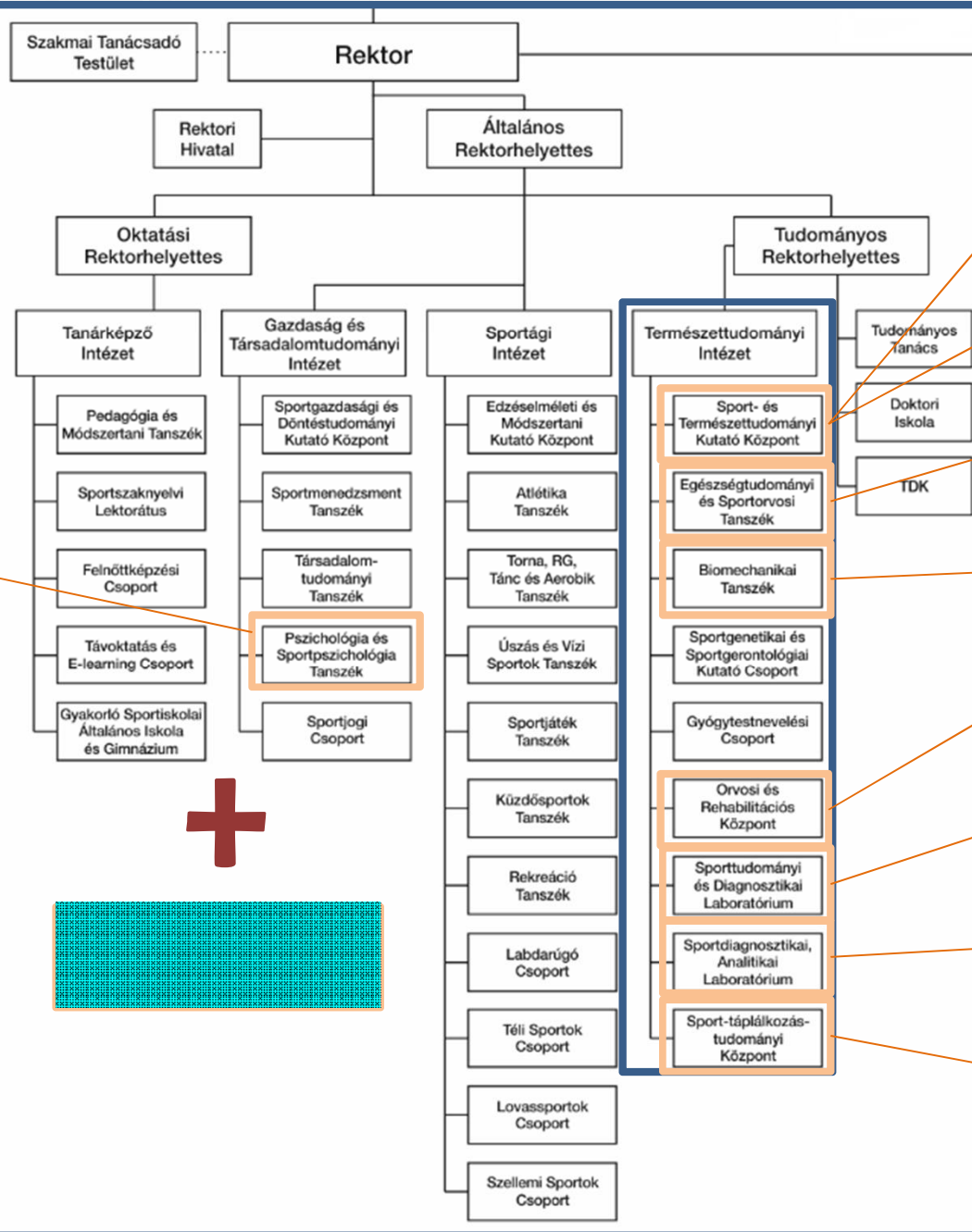


Szervezeti felépítés



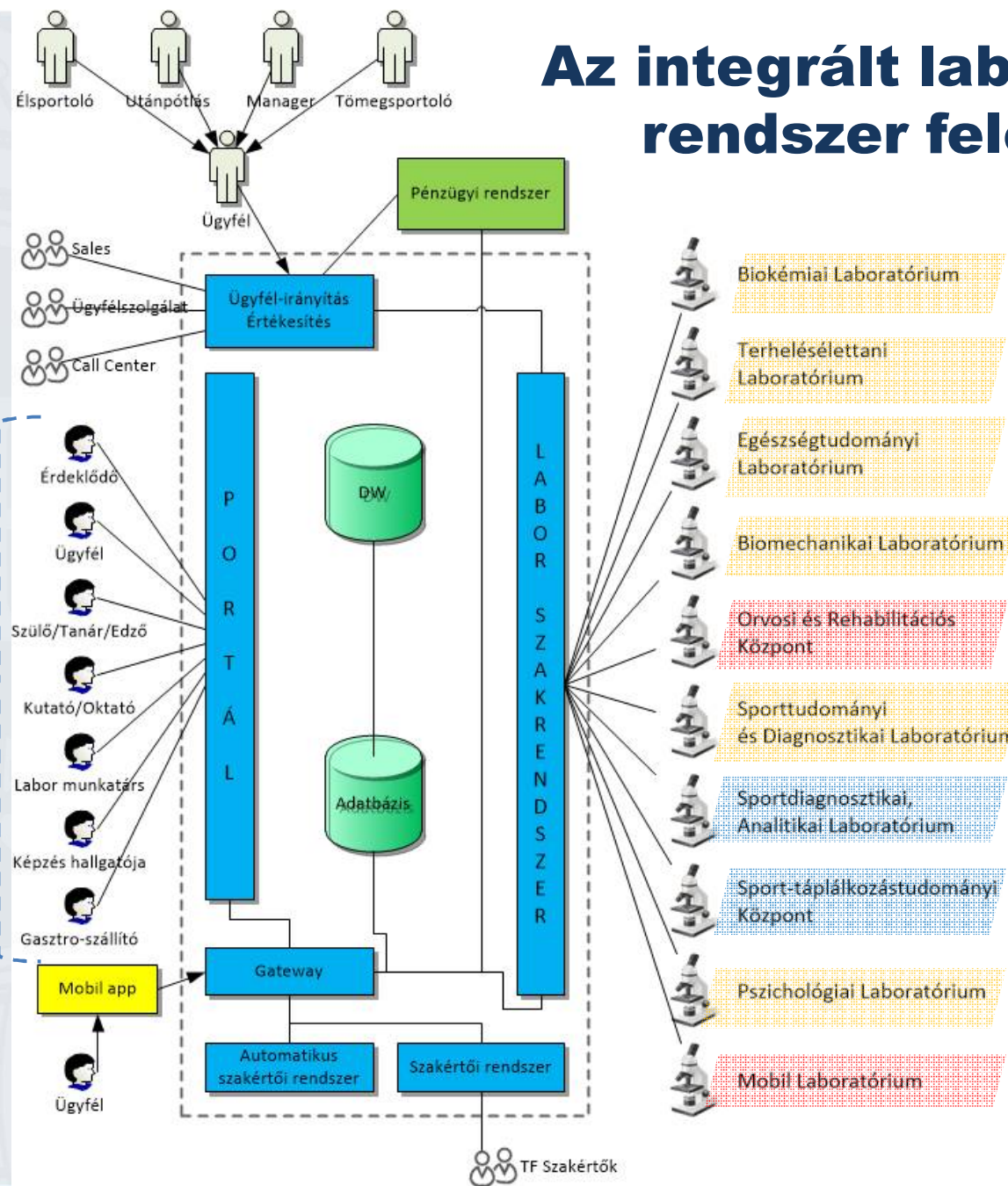
**Gazdaság- és
Társadalomtudományi
Intézet**

**Természettudományi
Intézet**



Az integrált laboratóriumi rendszer felépítése

H
O
Z
Z
Á
F
É
R
Ő
K



L
a
b
o
r
o
k



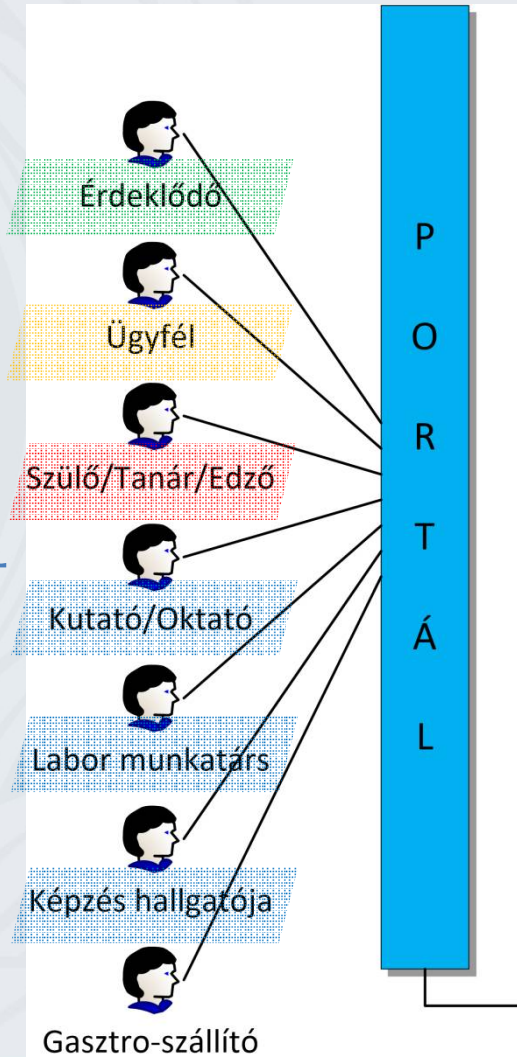
A portál

Összesítő jellegű adatok

Az érintett kutatás adatai

A sportoló adatai

Részvétel a kutatásban,
teljes körű hozzáférés



Különböző
szintű
hozzáférések

A Testnevelési Egyetem laboratóriumai

1. Biokémiai Laboratórium
2. Terhelésélettani Laboratórium
3. Egészségtudományi Laboratórium
4. Biomechanikai Laboratórium
5. Sporttudományi és Diagnosztikai Laboratórium
6. Sportdiagnosztikai, Analitikai Laboratórium
7. Sport-táplálkozástudományi Központ
8. Pszichológiai Laboratórium

Élettani
laborok



Biokémiai Laboratórium

- Molekuláris-biológiai alap kutatások, preventív és egészségmegtartó, valamint terápiás kezelések kutatása
- Kutatási témakörök: Öregedés, Oxidatív stressz, Antioxidánsok, Fizikai aktivitás, Edzettség, Túledzés, Prevenció és rehabilitáció, Táplálkozás és anyagcsere, Neurodegeneratív betegségek, Alzheimer-kór, 'Drug vs. Non-drug' terápia, Mozgás pszichés hatásai, Gyulladás, Transzkripciós faktorok, Immunológia, Neurotrofinok, Sirtuinok, Nitrogén oxid és izom hipertrofia, Edzés és epigenetika



Terhelésélettani Laboratórium

- A legmagasabb szintű igénybevétel élettani, és pszicho-fiziológiai hátterének labor és pályakörülmények közötti vizsgálata, és a terhelés alakításához való visszacsatolások megtétele



Egészségtudományi Laboratórium

- Vizsgálati alanyok: olimpikonok, paralimpikonok, szervtranszplantált sportolók, diákok, egyetemi és főiskolai sportolók és normál kontrol személyek
- Terheléses, orvosi és fittségi vizsgálatok



Biomechanikai Laboratórium

- Az akaratlagos mozgások mechanikai teljesítményének gazdaságos, koordinált végrehajtása
- Az él-, para- és utánpótlássport teljesítménydiagnosztikai kutatása, az egyes sportágak specifikus pályatesztrendszerének kidolgozása



Sporttudományi és Diagnosztikai Laboratórium

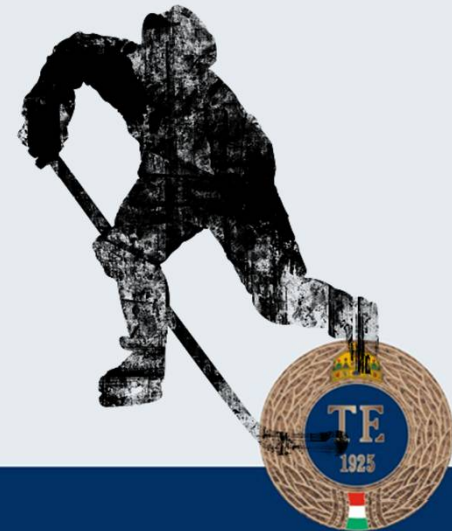
- elit utánpótlás-nevelés, élsportolók
- Fejlesztések:
 - Kutatásmódszertan, mérés technika: robottechnika (a sok szabadságfokú erő kifejtések mérésére), humán radiációs részleg (infra sugárzás, hőterképezés)
 - Kutatás-szolgáltatás: hemodinamikai laborrészleg, Mozgásmintázat elemzés, különös tekintettel a központi idegrendszer funkcionális zavarára



Sportdiagnosztikai, Analitikai Laboratórium

- Screening-program: éves szinten megvalósuló sportág-specifikus komplex vizsgálatrendszer

Vizsgált sportágak:



Sportdiagnosztikai, Analitikai Laboratórium

- A Screening-program vizsgálati moduljai:
sport-kardiológia (EKG, ECHO),
antropometria, FMS, Mozgásteszték
(sprint, agility, robbanékonyság),
pszichológia



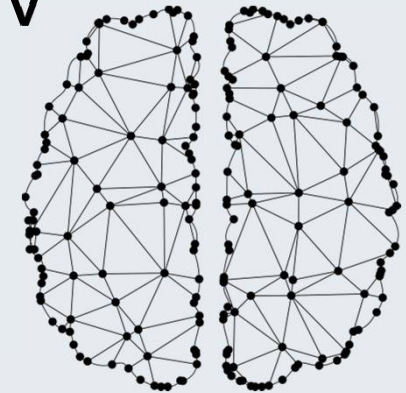
Sport-táplálkozástudományi Központ

- WADA doppinglistán szereplő **tiltott** **hatóanyagok kimutatása** étrendkiegészítőkből
- **Táplálkozás optimalizálása,** étrendkiegészítők célzott alkalmazása
- Étrendkiegészítők hatékonyságának tudományosan megalapozott vizsgálata
- Felvilágosítás, oktatás, tájékoztatás



Pszichológiai Laboratórium

- szűrővizsgálat, tanácsadás, felkészítő programok
- **Egyéneknek:** AT, MT, energetizálás, stratégia, taktika, célállítás, kognitív módszerek, mentális hibajavítás
- **Csapatoknak:** csapatépítés, konfliktuskezelés, együttműködés





TESTNEVELÉSI EGYETEM



Köszönöm a megtisztelő figyelmet!

